

CANCHAS

- Padel
- Tenis
- Frontón
- Muro escalador

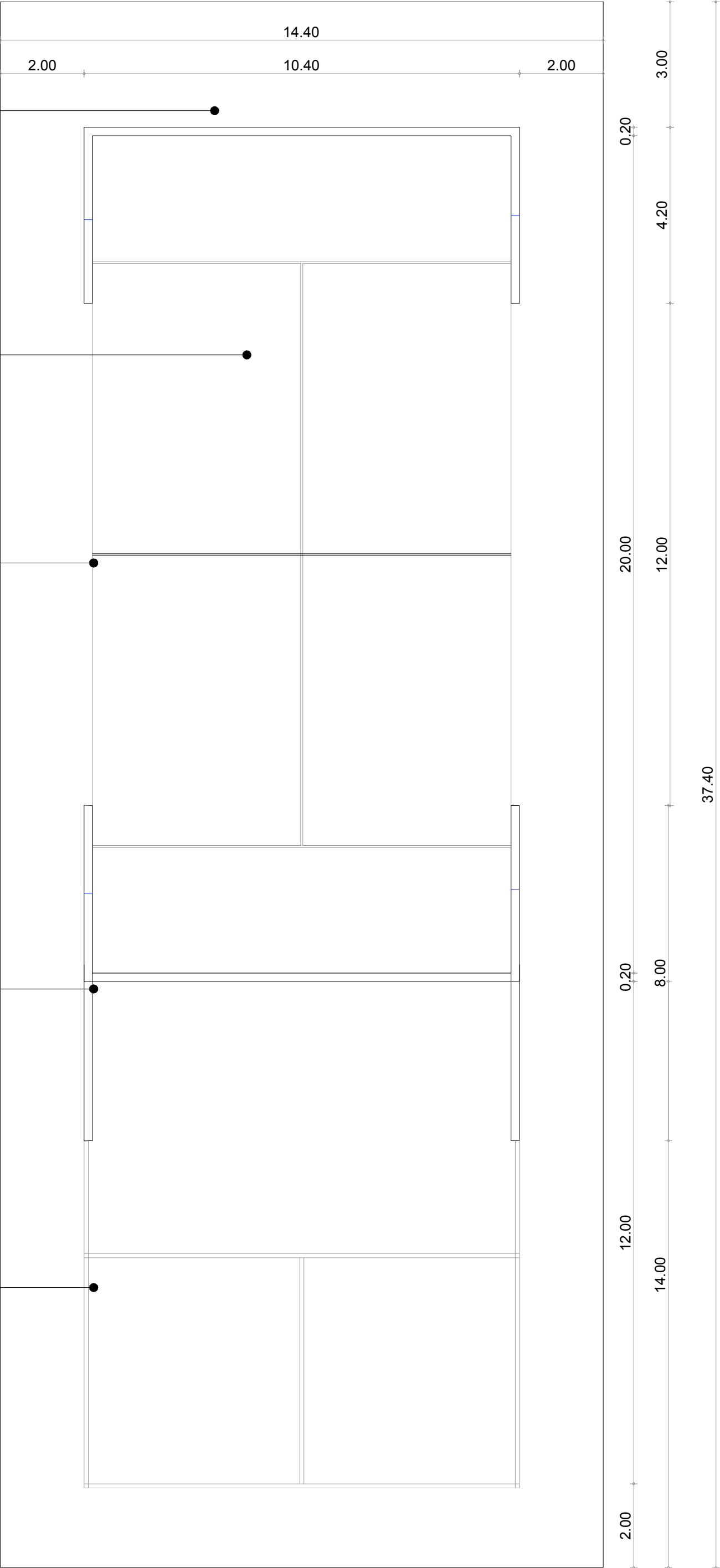
Muro escalador, de bloque armado. Altura 4.0m.
Appliques:Elementos tipo “burbuja” o semi-esferas,de madera o fibra, cada 30cm max.

Cancha de padel- tenis -
fronton - material,condiciones de base y terminaciones según memoria

Red de padel, medidas 10m X 0,92 m.
Metrial Polietileno o Polipropileno sin nudo, de color negro, ver grosor y malla de 45x45 mm, cosidas con cinta superior blanca en PVC o Poliéster, incluyendo cable de acero galvanizado y plastificado.

Murode bloque armado revocado y pintado. Altura 4m.

Líneas con pintura látex



ECO-PARQUE - UNIÓN PORTUARIA Y LEDESMA - PAYSANDÚ

PROYECTO URU/18/002 "Integración del enfoque de adaptación en ciudades, infraestructura y ordenamiento territorial en Uruguay"

PROGRAMA DE LAS NACIONES UNIDAS PARA EL DESARROLLO

UNIVERSIDAD DE LA REPÚBLICA, FACULTAD DE ARQUITECTURA, DISEÑO Y URBANISMO

INTENDENCIA DE PAYSANDÚ

TÍTULO

CANCHA DE FRONTON

COORDINADOR DE UNIDAD

TÉCNICA DE PROYECTOS:

Ing. Civil Diego Belvisi

PROYECTISTAS:

Arq. Romina Paggi

Arq. Ana Russi

ESCALA

1-50

FECHA

Febrero 2023

L-D-03